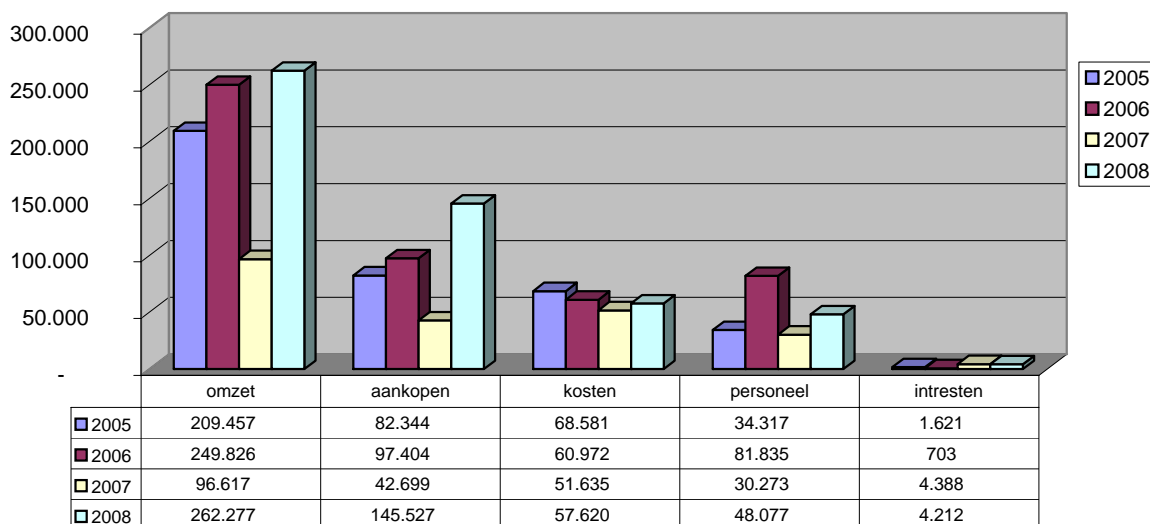
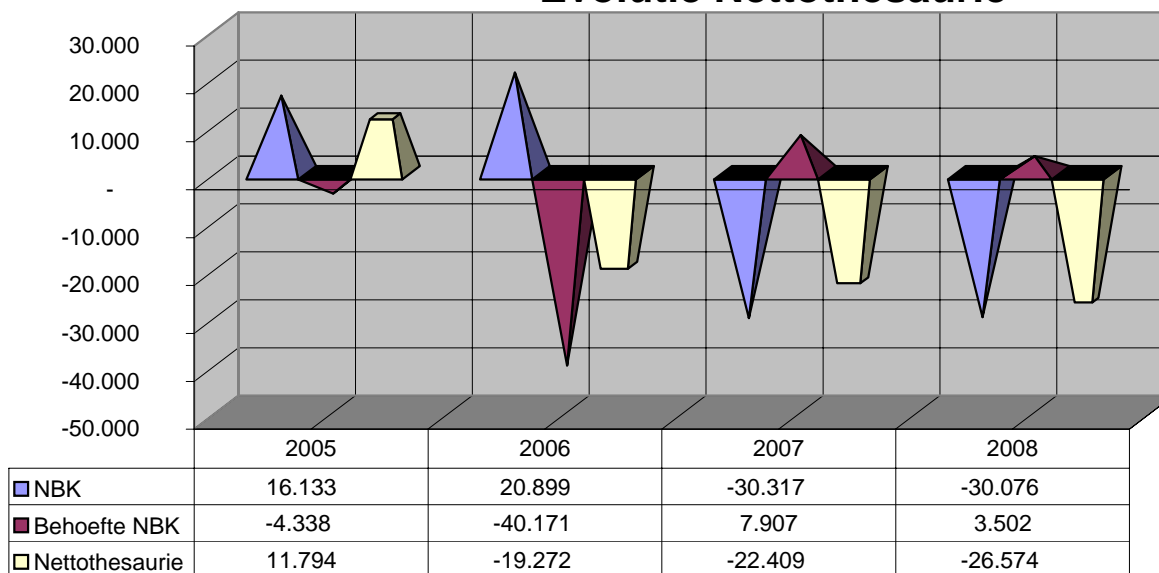


vergelijking omzet, aankopen, kosten, personeel, intresten

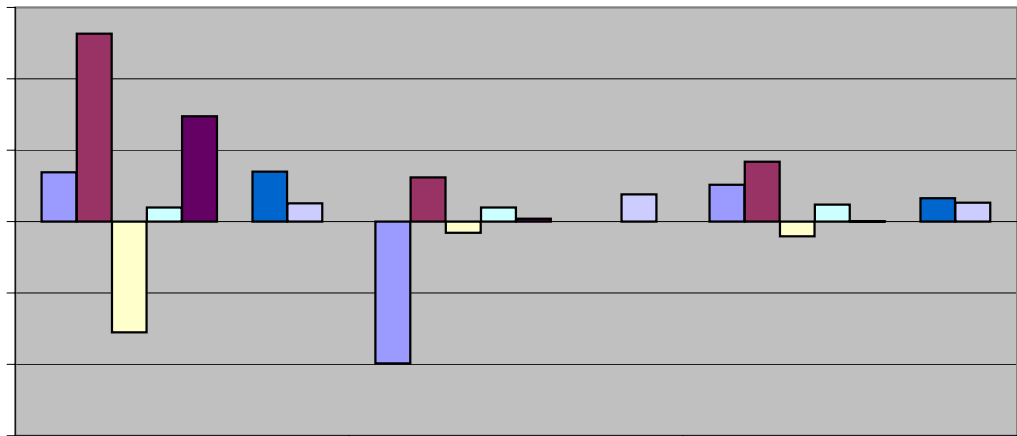


Evolutie Nettothesaurie



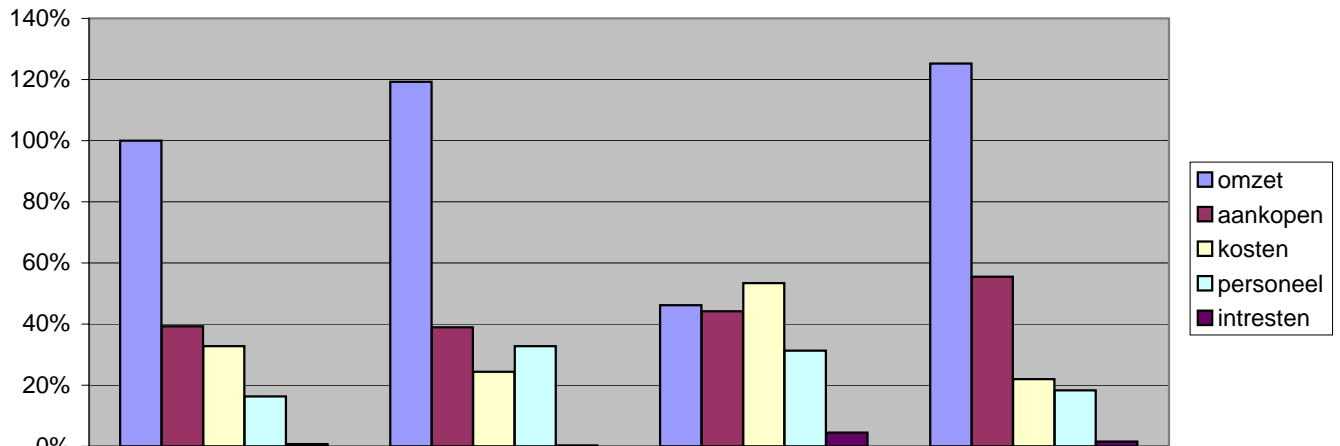
WAAR IS GELD NAAR TOE GEGAAN AFGELOPEN BOEKJAAR

- winst+afschr
- cumul uitgaven
- bank+-kaskrediet
- aflossing kapitaal
- kascyclus
- vermindering kaskrediet
- vermindering rc zaakvoerder
- Eigen financiering investering



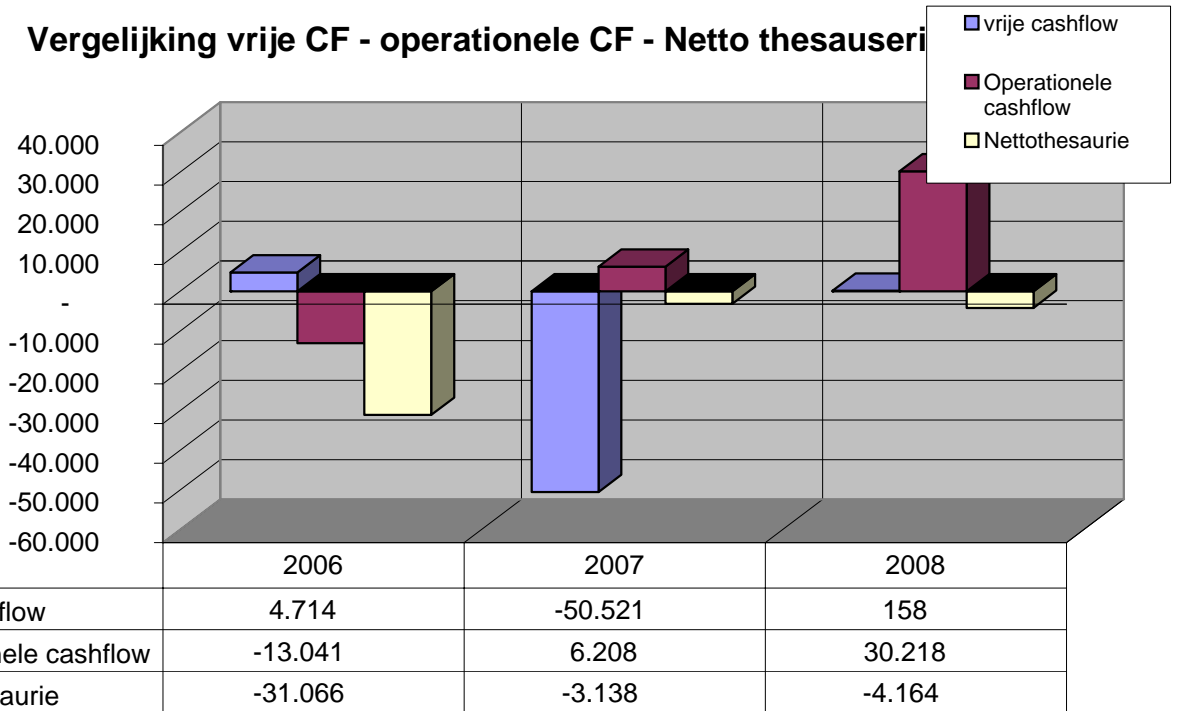
	2006	2007	2008
■ winst+afschr	13.796	-39.703	10.291
■ cumul uitgaven	52.641	12.363	16.729
■ bank+-kaskrediet	-31.066	-3.138	-4.164
■ aflossing kapitaal	3.979	3.926	4.784
■ kascyclus	29.528	850	125
■ vermindering kaskrediet	-	-	-
■ vermindering rc zaakvoerder	14.030	-	6.555
■ Eigen financiering investering	5.104	7.587	5.267

verhouding omzet, aank, kosten, personeel, en intresten



	2005	2006	2007	2008
■ omzet	100%	119%	46%	125%
■ aankopen	39%	39%	44%	55%
■ kosten	33%	24%	53%	22%
■ personeel	16%	33%	31%	18%
■ intresten	1%	0%	5%	2%

Vergelijking vrije CF - operationele CF - Netto thesaurie



Vergelijking schulden, bank, en investeringen

